

DEFINITION VON ABFALL:

Abfall ist jeder Stoff oder Gegenstand, dessen sich sein Besitzer entledigt, entledigen will oder entledigen muss (Artikel 3, Abfallrahmenrichtlinie der EU(2008/98/EG über Abfälle))

- Abfallvermeidung sind alle Maßnahmen, die ergriffen werden, bevor ein Produkt zu Abfall wird.
- Abfallhierarchie:
 - 1) Müll vermeiden
 - 2) Wiederverwenden
 - 3) Recyclen
 - 4) Umwandeln
 - 5) Entsorgen
- Reduzieren
 - Was brauche ich wirklich?
- Wiederverwenden
 - Kann ich es noch irgendwie verwenden?
- Länger nutzen
 - reparieren, second hand, verschenken,...
- Second-hand-Plattformen
 - (Second-hand.it, Trend BZ, Endless, Ebay, Spock Subito.it)
- Tauschbörsen
- Passamano
 - wie Kleiderkammer aber für andere Sachen auch
- Upcycling-Geschäft (Brixen)
- Werbezeitungen, die nicht angeschaut werden vermeiden
- Langlebige Geräte
 - Qualität statt Billigkram
- Reparierbarkeit
- Sammelaktionen (z.B. Caritas, Handy, Kleider)
- Lebensmittelverschwendung vermeiden
- Verpackungsfrei einkaufen
- Leitungswasser statt Mineralwasser

WAS? WO?



Auf vielen Verpackungen findet man den Hinweis, wo das Verpackungsmaterial entsorgt werden muss.

PLANS UND PEDEROA

- Karton
- Papier
- Glas
- Aluminium
- Biomüll
- Grünabfälle (Pflanzen, u.s.w)
- Grüner Sack (Restmüll)
- Batterien

RECYCLINGHOF SANKT MARTIN IN THURN UND CORVARA

- Elektrogeräte (Werkzeugmaschinen) RAEE
- Kunststoffe
- Metalle
- Schadstoffe
- Sperrmüll
- Kunststoffbehälter
- Tetra Pak®
- Kleider

GEMEINDE LA VAL

- Speiseöl- und Fettsammlung

APOTHEKE

- Medikamente

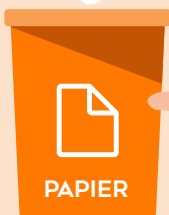
BIOABFALLSAMMLUNG



ÖFFENTLICHE GLASCONTAINER (PLANS/PEDEROA)



ÖFFENTLICHE PAPIERCONTAINER (PLANS/PEDEROA)



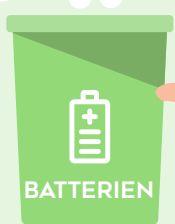
ÖFFENTLICHE DOSENCONTAINER (PLANS/PEDEROA)



SPEISEÖL- UND FETTSAMMLUNG (IN DER GEMEINDE LA VAL)



ALTBATTERIE-SAMMELBEHÄLTER (PLANS/PEDEROA)



ÖFFENTLICHE KARTONCONTAINER (PLANS/PEDEROA)



RESTMÜLL - GRÜNER SACK

(PLANS/PEDEROA)

Nichtwiederverwertbare Abfälle, verschmutzte Wertstoffe, Plastikteile.

In den Restmüllsack gehören alle Abfälle, die sich nicht weiter verwerten lassen. Sie dürfen keine schädlichen Substanzen enthalten.





NEIN



NEIN

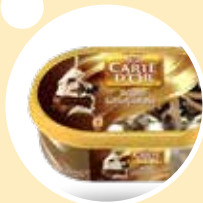


ORGANIC

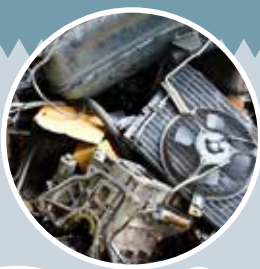
NEIN



RECYCLINGHOF



RECYCLINGHOF



RECYCLINGHOF



RECYCLINGHOF



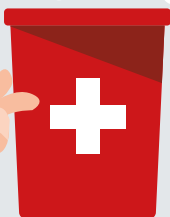
RECYCLINGHOF



RECYCLINGHOF



MEDIKAMENTE (APOTHEKE)



RECYCLINGHOF ODER MOBILE STRAßENSAMMLUNG 2X IM JAHR





NEIN



NEIN

**RECYCLINGHOF
KLEIDERKAMMER (SANKT MARTIN IN THURN)**



KLEIDER



NEIN



**GEMEINSAM FÜR EIN SAUBERES DORF!
JEDES JAHR IM JUNI**
(EINE ZAHLREICHE TEILNAHME IST ERWÜNSCHT)



TIPPS, UM ABFALL ZU VERMEIDEN!

AUF
GEBRAUCHTES
GREIFEN

AUSLEIHEN

WIEDERVERWENDEN
(EINKAUFSTASCHEN)

BEI
NEUEINKAUF
RÜCKGABE
VEREINBAREN

EINKAUFSLISTE
MACHEN

RECYCLING
(GETRENNTE
SAMMLUNG)

Die in diesem Faltpapier enthaltenen Informationen über Mülltrennung sollen einen allgemeinen Leitfaden zur korrekten Mülltrennung darstellen.

Bitte fragen Sie dennoch in der Gemeinde oder im Recyclinghof nach, sollten Sie bei bestimmten Sonderabfällen Zweifel über die korrekte Entsorgung haben.

MÜLLTRENNUNG IST GESETZLICH VORGESCHRIEBEN



ONLINE-BROSCHÜRE



GEMEINDE LA VAL